

The background of the image features vibrant green leaves with detailed vein patterns. Some leaves are partially overlaid with a white, wireframe-style grid that mimics the structure of wood grain, symbolizing the transition from natural wood to modern building materials.

**DIE ZUKUNFT  
IST AUS DIESEM HOLZ!**

# WAS IST KEBONY?

Kebony ist hochwertiges Echtholz,  
von führenden Architekten empfohlen.

Es ist nachhaltig, dauerhaft und benötigt  
keine zusätzliche Behandlung außer der  
normalen Reinigung.

Die Technology wurde in Norwegen entwickelt und ist ein umweltfreundliches patentiertes Verfahren, das die Eigenschaften von nachhaltige Weichhölzer durch eine bio basierte Flüssigkeit aufwertet. Als Ergebnis wird die Zellstruktur des Holzes permanent verändert, es erhält Premium Eigenschaften und eine dunkelbraune Farbe.



**ARCHIVHAUS MIT ORIGAMI INSPIRIERTER  
KEBONY FASSADE**

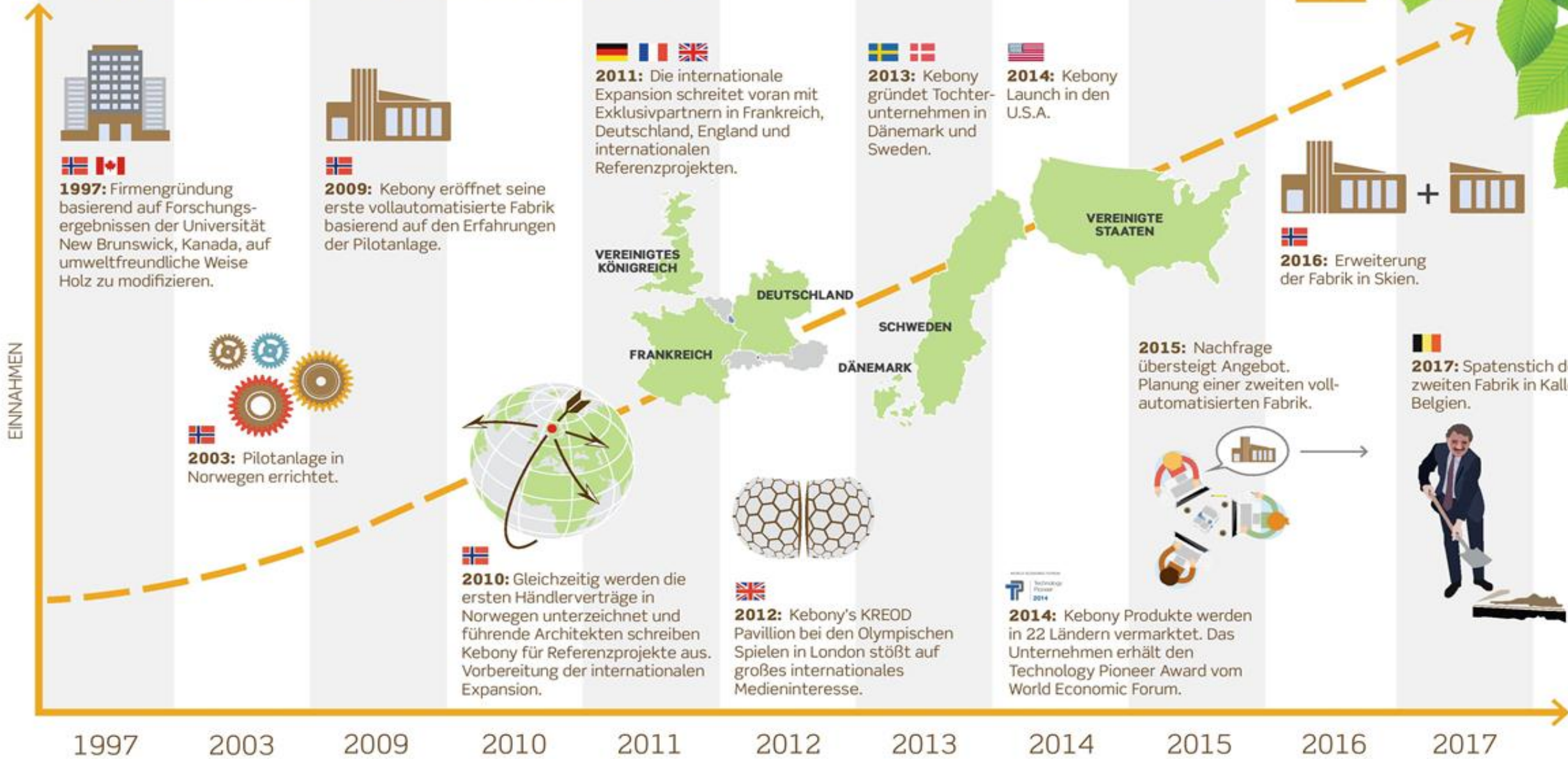


**CAMBER SANDS STRANDHÄUSER**



**SØRENGA HAFENBAD**

# UNTERNEHMENSGESCHICHTE



# Kebony® technologie

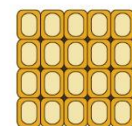


## SCHRITTE

### 1 Imprägnierung

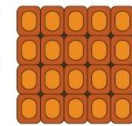
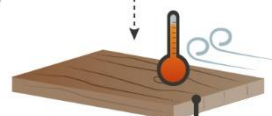


Furfurylalkohol.  
Aus einer bio-  
logischen Flüssigkeit  
gewonnen.



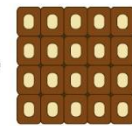
Holzzellen vor der  
Behandlung.

### 2 Aushärten & Trocknen



Holzzellen in  
Flüssigkeit  
getränkt.

### 3 Kebony Holz



Holzzellen nach der  
Behandlung: 50 % dicker

Stabile Furanpolymere  
permanent in der Zellwand  
verankert.

- Extrem formstabil
- Sehr hart
- Lange Lebensdauer

# KEBONY HOLZTYPEN



**Kebony Character**  
(gesundastig)



**Kebony Clear**  
(im Prinzip astfrei)



Installation 2013  
28x120 mm KEBONY  
Character - NEU

# Jack & Jones Campus, Dänemark



**Sommer 2016  
28x120 mm Character  
mit silbergrauer Patina nach 1 Jahr**



**Installation 2016**  
**38x140 mm Kebony CLEAR**  
**NEU**

**Naturfreibad, Murg**





**Sommer 2017**  
**38x140 mm nach 1 Jahr**  
**mit silbergrauer Patina**



# Entdecken sie die Welt von Kebony!

## Kebony Anwendungen



PRIVAT



ÖFFENTLICH



KOMMERZIELL



LANDSCHAFT



MARINA



A decorative graphic on the left side of the page consists of several thin, light gray lines that curve from the top left towards the bottom left, creating a sense of movement and depth.

# PROFESSIONELLER TERRASSENBAU

**Institut für Klimafolgenforschung in Potsdam**  
**28 x 120 mm Kebony Character NEU**



Strandzugang Ostseeinsel Usedom  
34x145 mm Kebony Character



**Naturfreibad in Murg**  
**38 x 140 mm Kebony Clear**



Privathaus im Schwarzwald  
22 x 142 mm Kebony Clear



21/05/2015

Freigelände im Industriebau  
22 x 142 mm Kebony Clear  
38 x 68 mm Kebony Clear



27/06/2017





Kindergarten auf der Ostseeinsel Usedom  
22x142 mm Kebony Clear





ke  
bo  
ny®

**Kebony Clear**  
22 × 142 mm

Bauaufsichtliche  
**Zulassung**

Als *einziges*  
modifiziertes Holz

Die Zukunft ist  
aus diesem Holz!™

**Terrasse aufgeständert**

ca. 3 Meter x 5 Meter  
Stahlunterkonstruktion, feuerverzinkt.  
Geländer aus Stahl, feuerverzinkt und  
pulverbeschichtet mit Handlauf aus V2A  
Rohr, Füllung VSG Glas.

**Belag Bangkirai**

**Balkon, aufgeständert**

ca. 3,5 Meter x 1 Meter  
Stahlunterkonstruktion, Geländer Stahl,  
feuerverzinkt mit V2A Handlauf,

**Belag Bangkirai**



**DIESER BELAG (BANGKIRAI) UND VIELE ANDERE HÖLZER DÜRFEN NACH AKTUELLEM RECHT  
N I C H T TRAGEND EINGESETZT WERDEN!**

DKL <sup>a</sup>	Laubhölzer	Kurzzeichen nach DIN EN 13556	GKL <sup>b</sup>		
			3.1	3.2	4
1	Afzelia <i>Afzelia</i> spp.	AFXX			
1	Bilinga <i>Nauclea diderrichii</i>	NADD			
1	Giam <i>Hopea</i> spp.	HPXM			
1	Greenheart <i>Ocotea rodiaei</i>	OCRD			
1	Ipé/Lapacho <i>Tabebuia</i> spp.	TBXX			
1	Massaranduba <i>Manilkara</i> spp.	MNXX			
1	Mukulungu/Afri Kulu <i>Autranella congolensis</i>				
1	Okan <i>Cylicodiscus gabunensis</i>	CKGB			
1	Tali <i>Erythropheleum ivorense</i>	EYXX			
1	Tatajuba <i>Bagassa guianensis</i>	BGGN			
1	Teak (Plantagenteak 3) <i>Tectona grandis</i>	TEGR			
1	Upun <i>Upuna borneensis</i>				
1	Wacapou <i>Vouacapoua pallidior</i>				
1-2	Angelim vermelho <i>Dinizia excelsa</i>				
1-2	Cumarú <i>Dipteryx odorata</i>	DXOD			
1-2	Garapa <i>Apuleia leiocarpa</i> (DKL 1–3, rohdichteabhängig)	APLE			
1-2	Iroko/Kambala <i>Chlorophorea excelsa</i>	MIXX			
1-2	Itaúba <i>Mezilaurus</i> spp.	MZXX			
1-2	Merbau <i>Intsia</i> spp.	INXX			
1-2	Pakoeli <i>Platonia insignis</i>				
1-2	Robinie <i>Robinia pseudoacacia</i>	ROPS			
2	Andira <i>Andira</i> spp.	AAXX			
2	Angelique/Basalocus <i>Dicorynia guianensis, D. paraensis</i>				
2	Bangkirai/Yellow Balau <i>Shorea</i> subg. <i>Shorea</i>	SHBL			
2	Bongossi (Vorverkernungszone 3)/Azobe <i>Lophira alata</i>	LOAL			
2	Chem. modifiz. Hölzer – prozessabhängig 1-2 (3)	CMT			
2	Edelkastanie <i>Castanea sativa</i>	CTST			
2	Eiche <i>Quercus robur, Q. petraea</i>	QCXE			
2	Jatoba <i>Hymenaea</i> spp.	HYCB			
2	Kapur (provenienzabhängig 1-3) <i>Dryobalanops</i> spp.	DRXX			
2	Kempas <i>Koompassia malaccensis</i>	KOML			
2	Louro vermelho <i>Ocotea rubra</i>	OCRB			
2	Sucupira preta <i>Bowdichia</i> spp.				
2	Thermohölzer – verfahrens- und holzartenabhängig 1-3	TMT			
2-3	Malas <i>Homalium</i> spp.				
3	Gerutu (Heavy White Seraja) <i>Parashorea</i> spp.	PHMG			
3	Keruing <i>Dipterocarpus</i> spp.	DPXX			
3	Mertas <i>Ctenolophon parvifolius</i>				
3	Punah <i>Tetramerista glabra</i>				
3-4	Mandioqueira <i>Qualea</i> spp.	QUXX			
3-4	Red Balau <i>Shorea</i> spp., subg. <i>Rubroshorea</i>	SHRB			
DKL	Nadelhölzer		3.1	3.2	4
DKL	Nadelhölzer KDI – Prüfz.: Iv, P, W (Ki/Lä/Dougl)				
2-3	Yellow Cedar <i>Chamaecyparis nootkatensis</i>	CHNT			
2-3	Western Red Cedar <i>Thuja plicata</i>	THPL			
3-4	Sibirische Lärche (r > 700 kg/m <sup>3</sup> ) <i>Larix sibirica</i>	LAGM			
3-4	Europäische Douglasie <i>Pseudotsuga menziesii</i>	PSMN			
3-4	Europäische Lärche <i>Larix decidua</i>	LADC			
3-4	Kiefer <i>Pinus sylvestris</i>	PNSY			

## Einsatzbereiche:

- bauaufsichtlich tragender Bereich
  - bauaufsichtlich nicht tragender Bereich
  - einsetzbar im nicht tragenden Bereich, bei Inkaufnahme von evtl. kürzerer Nutzungsdauer
- Dauerhaftigkeitsklasse (DKL):
- in DIN 68800-1 aufgeführt
  - Klassifizierung der Dauerhaftigkeit in DIN EN 350-2
  - nicht in Normen klassifiziert, aber gesicherte Einstufung von Forschungsinstituten, z. B. J. H. von Thünen-Institut, Hamburg

## b Gebrauchsklassen (GKL):

- 3.1 Holz der Witterung ausgesetzt; das Wasser kann schnell ablaufen, so dass es zu keiner Anreicherung von Wasser im Holz kommt. Beispiel: Fassaden, Zäune, Terrassen überdacht; Holz gelegentlich feucht, aber keine länger anhaltende Wasseranreicherung im Holz
- 3.2 Holz horizontal der Witterung ausgesetzt, so dass es zu stärkeren länger anhaltenden Aufweichungen im Holz kommen kann. Beispiel: Terrassendielen voll bewittert – Gefahr: Pilzbefall
- 4 Holz im Erdkontakt oder im Süßwasser. Erde, Laub, Schmutz in den Fugen von hölzernen Gehwegbelägen, in denen sich Regenwasser sammelt – Gefahr von Moderfäule

Angelique/  
Basralocus  
Bongossi

Ipé

Teak

Merbau

Eiche

Nadelhölzer KDI

Sib. Lärche

Schnittklasse S10,  
jedoch üblich nur nach russ.  
Sortierung GOST 26002-83  
zzgl. lt. Fachregel 02  
max. 3,00m Länge,  
Südseite, nur mit Abstandshalter  
einsetzbar sobald GK 3.2 erforderlich

Im bauaufsichtlich tragenden  
Bereich sind **NICHT** zugelassen:

Sämtliche **thermisch** und  
**chemisch** modifizierte Hölzer,  
**WPC, BPC, Bambus**  
ohne Einzelnachweis einer BAZ

sowie gängige Hölzer wie z.B.:

**Bangkirai**  
**Cumarú**  
**Garapa**  
**Robinie**

Kebony Clear  
22 x 142 mm

Bauaufsichtliche  
**Zulassung**

Als **einziges**  
modifiziertes Holz

### Übereinstimmungszertifikat

Reg.-Nr. 13/01

Hiermit wird gemäß Art. 22 der Bayerischen Bauordnung (Bay BO) vom 14.8.2007 bestätigt, dass das Bauprodukt

**Chemisch modifiziertes Holz mit der Bezeichnung  
„Kebony Clear Decking“**

hergestellt im Werk und in Verkehr gebracht durch

**Kebony AS  
Havnevegen 35  
NO-3739 Skien**

überwacht durch die bauaufsichtlich anerkannte Überwachungsstelle

**Holzforschung München  
der Technischen Universität München  
Winzererstraße 45**

Dieses Zertifikat bescheinigt, dass das Bauprodukt nach den Ergebnissen der werkseigenen Produktionskontrolle und der von der bauaufsichtlich anerkannten Überwachungsstelle durchgeführten Fremdüberwachung den Bestimmungen der allgemeinen bauaufsichtlichen Zulassung, ausgestellt durch das Deutsche Institut für Bautechnik, Berlin, mit der Nummer

**Ausstellungsdatum vom: 21.02.2017**

entspricht. Der Hersteller ist somit berechtigt, das Bauprodukt mit dem Übereinstimmungszeichen (Ü-Zeichen) gemäß der Bauprodukten- und Bauartenverordnung (BaupAV) zu kennzeichnen.

München, den 14.11.2017



Prof. Dr.-Ing. J.W. van de Kuilen  
Leiter der Zertifizierungsstelle

**Fremdüberwachung der eigenen  
Produktionskontrolle durch  
anerkannte Überwachungsstelle  
= SICHERHEIT IN Bezug auf  
Planung, Berechnung und  
Ausführung**

**Kebony AS**

**NO-3739 Skien**

**Z-9.1-863**

**Kebony Clear Decking**



A series of thin, light gray lines that curve from the top left corner towards the bottom left corner, creating a sense of movement and depth.

# PROFESSIONELLER FASSADENBAU

Elbstrandresort Krautsand  
22x68 mm Kebony Clear





Moholt 50/50, Trondheim  
21x148 mm Kebony Character



Archivhaus, Stavanger (Norwegen)  
19x120 mm Kebony Clear



A decorative graphic on the left side of the page consists of several thin, light gray lines that curve and flow from the top left towards the bottom left, creating a sense of movement and depth.

# PROJEKTE BAENKE

**Stadtbänke in Bunde**  
**38x98 mm Kebony Clear**



Valby Park  
48x148 mm Kebony Character



A series of thin, grey, curved lines that originate from the left edge of the slide and fan out towards the right, framing the text on the left side.

**GES. PRODUKTHAFTUNG**



**2 JAHRE**

**GEWÄHRLEISTUNG**



**5 JAHRE**

**KEBONY**



**30 JAHRE  
GARANTIE**



**ECHTES  
HOLZ**

Mit verbesserter und  
verstärkter  
Zellstruktur



# VORTEILE VON KEBONY

 <p><b>ECHTES HOLZ</b></p>	 <p><b>HOCHWERTIG &amp; SCHÖN</b></p>	 <p><b>SEHR HART</b></p>	 <p><b>EXTREM FORMSTABIL</b></p>	 <p><b>LANGE LEBENSDAUER</b></p>
<p>mit verbesserter und verstärkter Zellstruktur</p>	<p>entwickelt mit der Zeit eine Patina aufgrund von Sonne und Regen</p>	<p>Härtegrad auf dem Niveau der besten Tropenhölzer</p>	<p>Schwell- und Schrumpfverhalten reduziert um ca. 50 %</p>	<p>30 Jahre Garantie im Außenbereich</p>
 <p><b>PFLEGELEICHT</b></p>	 <p><b>WIDERSTANDSFÄHIG</b></p>	 <p><b>SICHER &amp; UNGIFTIG</b></p>	 <p><b>ECO-TECHNOLOGIE</b></p>	 <p><b>GARANTIERT NACHHALTIG</b></p>
<p>keine zusätzliche Behandlung außer normaler Reinigung</p>	<p>gegen Pilzbefall, Verrottung und andere Mikroorganismen</p>	<p>ohne giftige oder gesundheitsschädliche Imprägnierung</p>	<p>Kebony-Technologie basiert auf biologischer Flüssigkeit</p>	<p>Rohmaterialien nur von nachhaltigen und zertifizierten Wäldern</p>





**TAK !**